

Erweiterung Milchhof Bruneck (Senni)

Bauherr:

Bergmilch Südtirol Gen.u. Landw.Ges.

Projektbeschreibung:

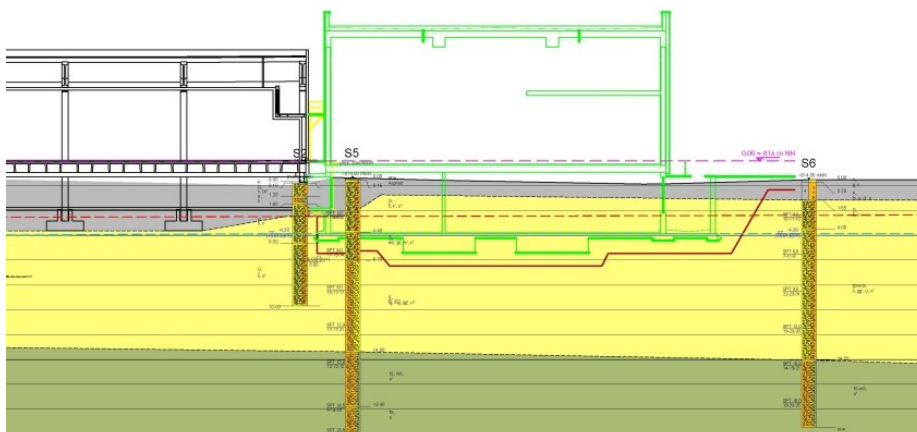
Am Milchhof Bruneck (Senni) werden seit 2014 auf mehrere Bau-phasen aufgeteilt Umbau- und Erweiterungsarbeiten durchgeführt. Die bereits abgeschlossene Projektphase 1 beinhaltet die Verlegung der Milchannahmestelle, den Neubau des Kesselhauses, die Sanierung des bestehenden Verwaltungstraktes sowie die Neuorganisation der Mitarbeiterparkplätze. In der Projektphase 2 (voraussichtlicher Baubeginn 2018) wird auf dem nordöstlichen Betriebsareal ein neues Produktionsgebäude für die Käseerei errichtet.

Leistungen:

- Geologische-geotechnische Gesamtbearbeitung
- Geologische Bauüberwachung

Zeitraum:

2013-2017



LEGENDE

□	Auffüllung
□	Alluvionen - Kies, sandig, schuffig (BE1)
□	Alluvionen - Sand, schuffig (BE2)
□	Alluvionen - Schluff, tonig (BE3)
---	Grundessenstand 13.07.2017
---	Bemessungsgrundwasserspiegel
---	Bestandgebäude
---	Erweiterung

Bohrprofildarstellung gem. DIN 4023

A	Anschüttung
U	Schluff
S	Sand
G	Kies
u	schuffig
s	sandig
g	kleinig
x	kleinig
z	mit Steinen
h	tonig, humos
t	tonig
dh	Drehrinne
—	gestrichelte Probe
—	ungestrichelte Probe
—	stark schwach, sehr schwach (sandig)