

## Erweiterung Milchhof Bruneck (Senni)

**Bauherr:**

Bergmilch Südtirol Gen.u. Landw.Ges.

**Projektbeschreibung:**

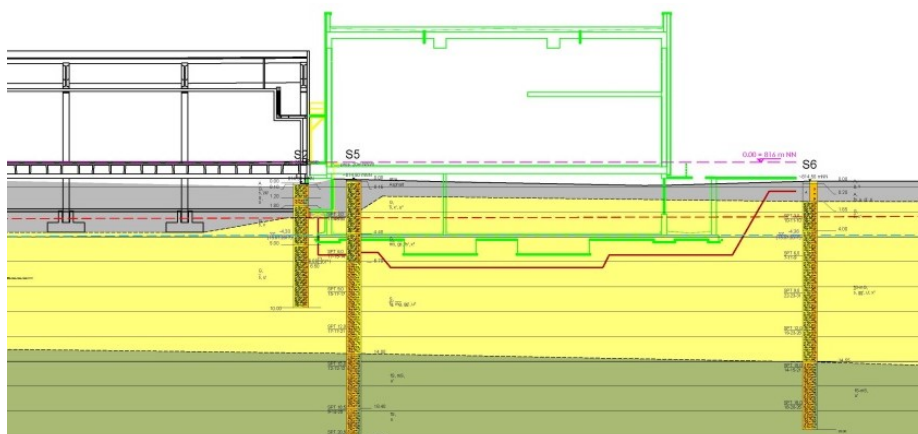
Am Milchhof Bruneck (Senni) werden seit 2014 auf mehrere Bauphasen aufgeteilt Umbau- und Erweiterungsarbeiten durchgeführt. Die bereits abgeschlossene Projektphase 1 beinhaltet die Verlegung der Milchannahmestelle, den Neubau des Kesselhauses, die Sanierung des bestehenden Verwaltungstraktes sowie die Neuorganisation der Mitarbeiterparkplätze. In der Projektphase 2 (Baubeginn 2018 – Bauende 2019) wurde auf dem nordöstlichen Betriebsareal ein neues Produktionsgebäude für die Käserei errichtet.

**Leistungen:**

- Geologische-geotechnische Gesamtbearbeitung
- Geologische Bauüberwachung

**Zeitraum:**

2013-2018



LEGENDE	
	Auffüllung
	Alluvionen - Kies, sandig, schluffig (BE1)
	Alluvionen - Sand, schluffig (BE2)
	Alluvionen - Schluff, tonig (BE3)
	Grundwasserstand 13.07.2017
	Bemessungsniveau
	Bestandsgebäude
	Erweiterung
Bohrprofildarstellung gem. DIN 4023	
A	Anschüttung
U	Schluff
S	Sand
G	Kies
u	schluffig
s	sandig
g	tonig
f	stark
h	mit Blöcken
h	torfig, humos
t	tonig
ab	Zapfenprobe
	gestrichelte Probe
	ungestrichelte Probe
	stark, schwach, sehr schwach (einseitig)